



Plan de Recuperación, Transformación y Resiliencia



Financiado por la Unión Europea
NextGenerationEU



GOBIERNO
DE ESPAÑA



Red COE
Centros de Orientación,
Emprendimiento, Acompañamiento
e Innovación para el Empleo



Financiado por la Unión Europea
NextGenerationEU



GOBIERNO
DE ESPAÑA

MINISTERIO
DE TRABAJO
Y ECONOMÍA SOCIAL



Plan de Recuperación,
Transformación
y Resiliencia



SERVICIO PÚBLICO
DE EMPLEO ESTATAL
SEPE

*Acompañamos a personas y organizaciones
para adaptarse a un mercado laboral
en constante cambio*



**Santa María
la Real** fundación

empleo e
inclusión social

2023



Red COE
Centros de Orientación,
Emprendimiento, Acompañamiento
e Innovación para el Empleo



Financiado por la Unión Europea
NextGenerationEU



GOBIERNO
DE ESPAÑA
MINISTERIO
DE TRABAJO
Y ECONOMÍA SOCIAL



Plan de Recuperación,
Transformación
y Resiliencia



SERVICIO PÚBLICO
DE EMPLEO ESTATAL
SEPE

Concibieron y Desarrollaron el modelo de ESCUELA TALLER. Pusieron en marcha la 1ª E.T. de España



Tiene su germen en la Asociación de Amigos del Monasterio, creada en 1977 para promover la restauración del Monasterio de Santa María la Real en Aguilar de Campoo (Palencia) bajo el liderazgo de José María Pérez "Peridis".

"Hasta una ruina puede ser una Esperanza"

Hemos hecho nuestra la cita de Unamuno y llevamos más de cuatro décadas generando desarrollo, promoviendo iniciativas y aprovechando oportunidades.

Hoy nuestro lema es...

"Tú reconstruyes FUTURO"

QUIÉNES SOMOS HOY



MISIÓN Y VISIÓN

- Acompañamos a las personas y a las organizaciones en el proceso de adaptación a un mercado laboral en constante cambio
- Cambiar las políticas activas de empleo desde la perspectiva de la innovación social



ÁREAS DE ACTUACIÓN



EMPLEABILIDAD

- Lanzaderas de Empleo
- Competencias Digitales
- Empleo Mujer
- Empleo Joven
- Empleo Verde
- Programas de Emprendimiento



FORMACIÓN

- Talleres para personas en desempleo
- Cursos para profesionales
- Formación online y en abierto



INVESTIGACIÓN SOCIAL

- Estudios y publicaciones
- Evaluación de programas y proyectos



CONSULTORÍA

- Planes estratégicos de Innovación Social para entidades
- Asistencia Técnica en programas de empleabilidad
- Diseño de estrategias de RSC desde la Innovación Social
- Planes de Voluntariado Corporativo

OBJETIVOS DE DESARROLLO SOSTENIBLE





DE LANZADERAS, A ORIENTACIÓN ADAPTADA A LAS NECESIDADES DE CADA PERSONA



10 años de LEES

La experiencia y aprendizajes de Lanzaderas nos han hecho crecer y diversificar nuestra actividad



EMPLEO MUJER



EMPLEO JOVEN



EMPLEO VERDE



- Ampliamos nuestra respuesta
- Orientación laboral a la carta
- Adaptado a cada colectivo y persona

TÉCNICAS ARTÍSTICAS PARA LA INNOVACIÓN SOCIAL Y EL EMPLEO



Red COE
Centros de Orientación,
Emprendimiento, Acompañamiento
e Innovación para el Empleo



Financiado por la Unión Europea
NextGenerationEU



GOBIERNO
DE ESPAÑA
MINISTERIO
DE TRABAJO
Y ECONOMÍA SOCIAL



Plan de Recuperación,
Transformación
y Resiliencia



SERVICIO PÚBLICO
DE EMPLEO ESTATAL
SEPE



1. ¿PARA QUÉ EL ARTE EN LA BÚSQUEDA DE EMPLEO?
2. COMPETENCIAS DE LAS DISTINTAS DISCIPLINAS ARTÍSTICAS PARA LA MEJORA DE LA EMPLEABILIDAD
3. HERRAMIENTAS DE CADA DISCIPLINA ARTÍSTICA PARA LA INTERVENCIÓN.



Red COE
Centros de Orientación,
Emprendimiento, Acompañamiento
e Innovación para el Empleo



Financiado por la Unión Europea
NextGenerationEU



GOBIERNO DE ESPAÑA
MINISTERIO DE TRABAJO Y ECONOMÍA SOCIAL



Plan de Recuperación,
Transformación
y Resiliencia



SERVICIO PÚBLICO DE EMPLEO ESTATAL

¿PARA QUÉ EL ARTE EN LA BÚSQUEDA DE EMPLEO?

DESEMPLEO Y EMPLEO: Dos realidades psicosociales

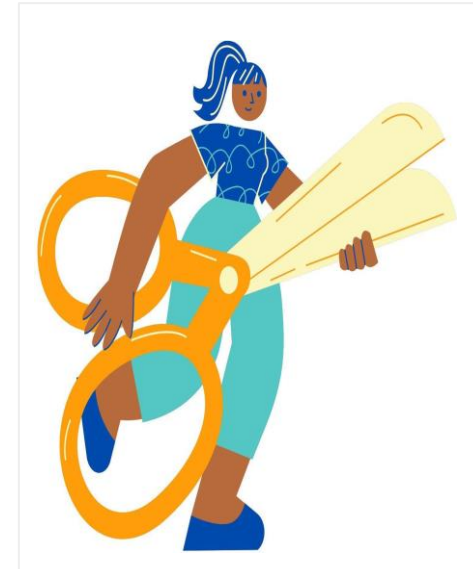


¿PARA QUÉ EL ARTE EN LA BÚSQUEDA DE EMPLEO?

¿Cómo puede ayudarme la práctica artística en la intervención en empleabilidad?

Vamos a explorar qué es para nosotros y nosotras el arte.

1. **Abre tu mirada artística** con el objetivo de encontrar cuatro elementos que por cualquier cuestión llamen tu atención.
2. Una pieza fundamental para la elaboración de cualquier obra artística, algo que hace que las cosas más insignificantes, aquellas que aparentemente no tienen ningún valor adquieran un especial interés: **el dignificador**.
3. Se trata de, con el uso de los cuatro elementos que cada una de nosotras haya recogido, y el *dignificador* como soporte, **generar una obra artística sobre qué significa el trabajo para nosotras**.



¿PARA QUÉ EL ARTE EN LA BÚSQUEDA DE EMPLEO?

La reflexión

- ¿Qué tiene esto que ver contigo? ¿para qué el arte?
- ¿Qué ha cambiado en los objetos? ¿Qué otras cosas podríamos reciclar de nosotros y nosotras mismas? ¿Creéis que el arte puede embellecer algo más que la casa, el museo...? ¿Os ha hecho daros cuenta de algo nuevo?
- El arte nos permite expresarnos, sacar de nosotros aquellos potenciales que tenemos escondidos, conectar con las emociones y contar lo que a veces resulta tan difícil con las palabras.
- ¿En qué creéis que puede ayudar la creación artística para encontrar empleo? ¿En qué puede ayudar a las personas? ¿Dónde creéis que se necesita más ayuda? Se trata de identificar por un lado **expectativas** y por otro **necesidades**, preocupaciones, prejuicios...



Red COE

Centros de Orientación,
Emprendimiento, Acompañamiento
e Innovación para el Empleo



Financiado por la Unión Europea
NextGenerationEU



GOBIERNO
DE ESPAÑA
MINISTERIO
DE TRABAJO
Y ECONOMÍA SOCIAL



Plan de Recuperación,
Transformación
y Resiliencia



SERVICIO PÚBLICO
DE EMPLEO ESTATAL
SEPE

¿PARA QUÉ EL ARTE EN LA BÚSQUEDA DE EMPLEO?

Para la empleabilidad



La intervención artística puede ser una herramienta muy valiosa en un itinerario de empleabilidad, ya que puede ayudar a los participantes a:

- **Desarrollar habilidades y competencias clave** para el mercado laboral actual. **Sentirse más preparados.**
- **Fomentar la creatividad**, la colaboración y la exploración de nuevas ideas.
- **Generar un perfil diferenciador** que permita **mejorar el autoconocimiento** para establecer sus **objetivos profesionales** y desarrollar un **perfil coherente con el que destacar.**
- **Mejorar los aspectos psicosociales** del desempleo favoreciendo el empoderamiento, la motivación y la confianza ante la BAE.



COMPETENCIAS DE LAS DISTINTAS DISCIPLINAS ARTÍSTICAS PARA LA MEJORA DE LA EMPLEABILIDAD



Red COE

Centros de Orientación,
Emprendimiento, Acompañamiento
e Innovación para el Empleo



Financiado por la Unión Europea
NextGenerationEU



GOBIERNO
DE ESPAÑA
MINISTERIO
DE TRABAJO
Y ECONOMÍA SOCIAL



Plan de Recuperación,
Transformación
y Resiliencia



COMPETENCIAS DE LAS DISTINTAS DISCIPLINAS ARTÍSTICAS

Interés de los colectivos por las disciplinas artísticas



COMPETENCIAS DE LAS DISTINTAS DISCIPLINAS ARTÍSTICAS

COMPETENCIAS DE LAS DISTINTAS DISCIPLINAS ARTÍSTICAS

Utilidad de las

disciplinas

artísticas para la

BAE

Cada una de estas disciplinas artísticas aporta un desarrollo concreto de capacidades y competencias en la intervención social que son de gran importancia para la mejora de la empleabilidad.

La aplicación combinadas de las **disciplinas artísticas potencia la motivación, la toma de decisiones y la seguridad** en una misma para **afrontar los retos** que supone la **BAE**





HERRAMIENTAS DE CADA DISCIPLINA ARTÍSTICA PARA LA INTERVENCIÓN



Red COE
Centros de Orientación,
Emprendimiento, Acompañamiento
e Innovación para el Empleo



Financiado por la Unión Europea
NextGenerationEU



GOBIERNO
DE ESPAÑA

MINISTERIO
DE TRABAJO
Y ECONOMÍA SOCIAL



Plan de Recuperación,
Transformación
y Resiliencia



Herramientas de cada disciplina artística para la intervención

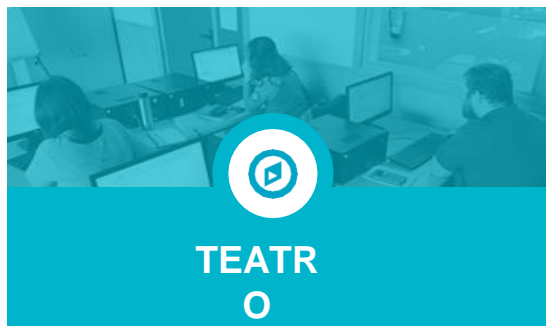


Retrato, collage, la intervención plástica sobre el espacio, la creación de monstruos para los miedos, superhéroes para las competencias, la narración de historias desde distintas perspectivas, la construcción de personajes, la humanización de objetos cotidianos, la creación de marionetas, la escritura espontánea, etc.



El poema visual para expresar emociones y sentimientos, el vídeo currículum creativo, el documental para conocer el mercado laboral, el retoque fotográfico para el perfil, etc.

Herramientas de cada disciplina artística para la intervención



TEATRO

La exploración de diferentes roles, la improvisación de escenas, los juegos teatrales para trabajar la expresión corporal, la vinculación entre los miembros del grupo, la presencia escénica... el teatro gestual, el teatro foro para la gestión de conflictos, los ecos teatrales para la cohesión grupal, etc.



DANZA Y MÚSICA

Recorridos con directrices, trabajar direcciones, confianza, tomar decisiones... contacto-retirada, automasaje, caminar a ciegas para la confianza, danza libre, desde una intención, desde una dificultad, etc. Ejercicios expresivos de voz, el coro y la cohesión grupal, la lista de canciones evocadoras para cada momento de la búsqueda, etc.

• ARTES PLÁSTICAS Y ESCRITURA

- ¿Para qué el arte?
- El camino de la vida
- El cuaderno del artista
- Mi mapa para el empleo
- Monstruos y dragones
- Yo, mi superhéroe

• FOTOGRAFÍA Y VÍDEO

- Procesando
- Poema visual
- Vídeo CV

• TEATRO

- La improvisación
- La entrevista a escena

• DANZA Y MÚSICA

- La ducha
- Mi tiempo en un reloj

Cartas Dixit



Red COE
Centros de Orientación,
Emprendimiento, Acompañamiento
e Innovación para el Empleo



Financiado por la Unión Europea
NextGenerationEU



GOBIERNO DE ESPAÑA
MINISTERIO DE TRABAJO Y ECONOMÍA SOCIAL



Plan de Recuperación,
Transformación
y Resiliencia



Si fueses un tipo de arte ¿qué serías?

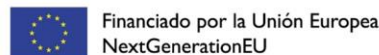
Desde ese arte responde a estas preguntas a través de un pequeño texto poético:

¿Quién eres?

¿Cómo has llegado hasta aquí?



Red COE
Centros de Orientación,
Emprendimiento, Acompañamiento
e Innovación para el Empleo





Marta Arandilla Martín

Telf. 689 576 078

marandilla@santamarialareal.org



empleo e
inclusión social



Elena Andrés Gallego

Telf. 621 229 430

meandres@santamarialareal.org

Muchas gracias

Área de Empleo e Inclusión Social de la Fundación Santa María la Real

www.areaempleofsmr.es

areaempleo@santamarialareal.org



Red COE

Centros de Orientación,
Emprendimiento, Acompañamiento
e Innovación para el Empleo



Financiado por la Unión Europea
NextGenerationEU



MINISTERIO
DE TRABAJO
Y ECONOMÍA SOCIAL



Plan de Recuperación,
Transformación
y Resiliencia

