

III Jornadas Técnicas de Orientación Profesional **PARA EL EMPLEO Y EL EMPRENDIMIENTO** EN CASTILLA Y LEÓN

TRANSITANDO HACIA EL EMPLEO

Incorpora



Fundación "la Caixa"



GOBIERNO
DE ESPAÑA

MINISTERIO
DE TRABAJO
Y ECONOMÍA SOCIAL

SERVICIO PÚBLICO
DE EMPLEO ESTATAL
SEPE



Red COE

Centros de Orientación,
Emprendimiento, Acompañamiento
e Innovación para el Empleo



Junta de
Castilla y León

Incorpora

UN PROGRAMA DE INTEGRACIÓN SOCIOLABORAL

La integración laboral en la empresa ordinaria de personas con especiales dificultades de acceso al mundo laboral es un recurso para evitar la exclusión social.

ORGS. SOCIALES

Incorpora

EMPRESAS

INCORPORA representa un concepto innovador en sumar redes para asegurar el éxito de la integración laboral



Modelo de Intermediación Laboral basado en las necesidades del tejido social y empresarial que garantiza una buena integración de la persona en la empresa

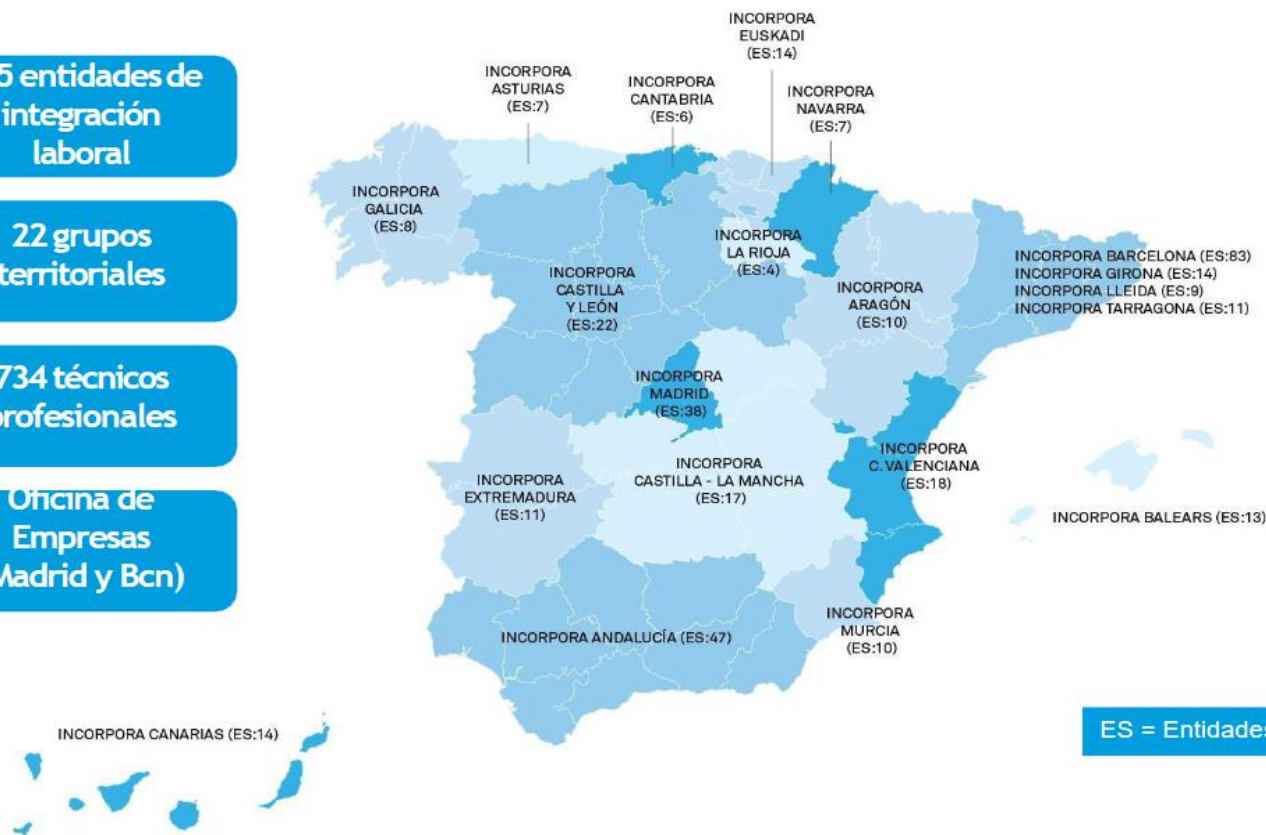
El programa cuenta con 375 entidades sociales de integración laboral trabajando en red con el tejido empresarial en España.

375 entidades de
integración
laboral

22 grupos
territoriales

734 técnicos
profesionales

Oficina de
Empresas
(Madrid y Bcn)



71

Incorpora

reIncorpora

Incorpora
Formación

Incorpora | **autoempleo**

Incorpora
Salud *mental*

www.incorpora.org

Incorpora



Fundación "la Caixa"



Incorpora

Salud mental

Estrategias de abordaje de la salud mental en los procesos de inserción: práctica de supervisión de caso

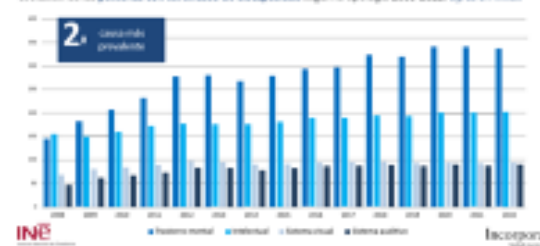
Segovia, 06 de noviembre 2025

¿por qué ese empeño?

Los datos muestran que la falta de salud mental deja en la cola a las personas con esta condición en cuanto a oportunidades laborales.

La salud mental es la segunda causa más prevalente de discapacidad reconocida y en cambio es la que tiene menor tasa de empleo (19% en 2023), por detrás de la intelectual.

Evolución de las personas con certificado de discapacidad según la tipología 2006-2022. (Figura en miles)



Evolución del **trabaja** de las personas con certificado administrativo de discapacidad según tipología 2011-2022. (Figura en porcentaje)



Incorpora
Salud mental

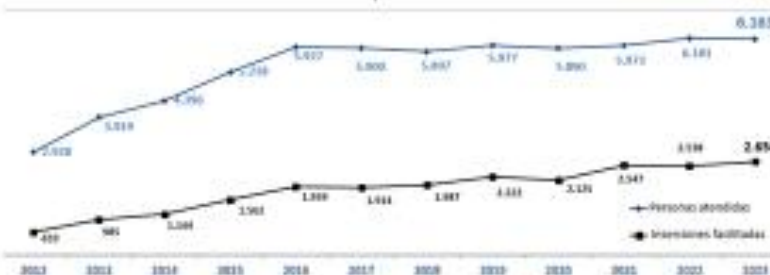
© Fundación "la Caixa" - 2023

¿De qué depende el éxito laboral?

Las personas con trastorno mental pueden hacer todo tipo de actividades, si están preparadas y formadas para ello.

Esto no depende del trastorno mental, sino de las características y las competencias de la persona.

Evolución inserciones SM en Incorpora



NO SON PREDICTORES

- ☐ Diagnóstico psiquiátrico
- ☐ Historia psiquiátrica
- ☐ Sintomatología presente
- ☐ Resultados en pruebas-test de inteligencia, aptitudes y personalidad
- ☐ Nivel de funcionamiento en ambientes no laborales

SÍ SON PREDICTORES

- ☐ Adecuadas habilidades de ajuste laboral evaluadas en contexto laboral
- ☐ Historia laboral previa
- ☐ Expectativas/intereses ajustados al mercado laboral
- ☐ Resultados en pruebas que miden la autoimagen o el autoconcepto
- ☐ Participación exitosa en programas de empleo
- ☐ Apoyo profesional
- ☐ Motivación

FUENTE: DOMÍNGUEZ CRUZ, J. / ORVIZ GARCÍA, J. (1994).
Rehabilitación e integración laboral de personas con
problemas psiquiátricos crónicos.

Incorpora
Nuestro futuro

© Fundación "la Caixa" - 2025

Incorpora Salud Mental como referente en la inclusión laboral y el mantenimiento del empleo de personas con un problema de salud mental en la empresa ordinaria

Con capacidad efectiva para:

- Dar respuesta a personas que quieren trabajar y recurren a una entidad Incorpora, **sea especializada, o no.**
- Generar sinergias y obtener la complicitad tanto de **potenciales agentes derivantes**, como de **empresas** contratantes.

Incorpora
Salud mental

© Fundación "la Caixa" - 2025

LÍNEAS DE ACTUACIÓN



COLABORACIÓN CON TERCEROS

Generar complicidades y sensibilización con agentes externos y que son clave en la consecución de los objetivos de la línea ISM (red , mundo empresarial)



CAPACITACIÓN Y ASESORAMIENTO

Aportar conocimientos, práctica, reflexiones y responder a dudas o dilemas. En grupo o individual.



GENERACIÓN DE CONOCIMIENTO

Diseño y elaboración de materiales que puedan facilitar la atención de personas y la relación con la empresa

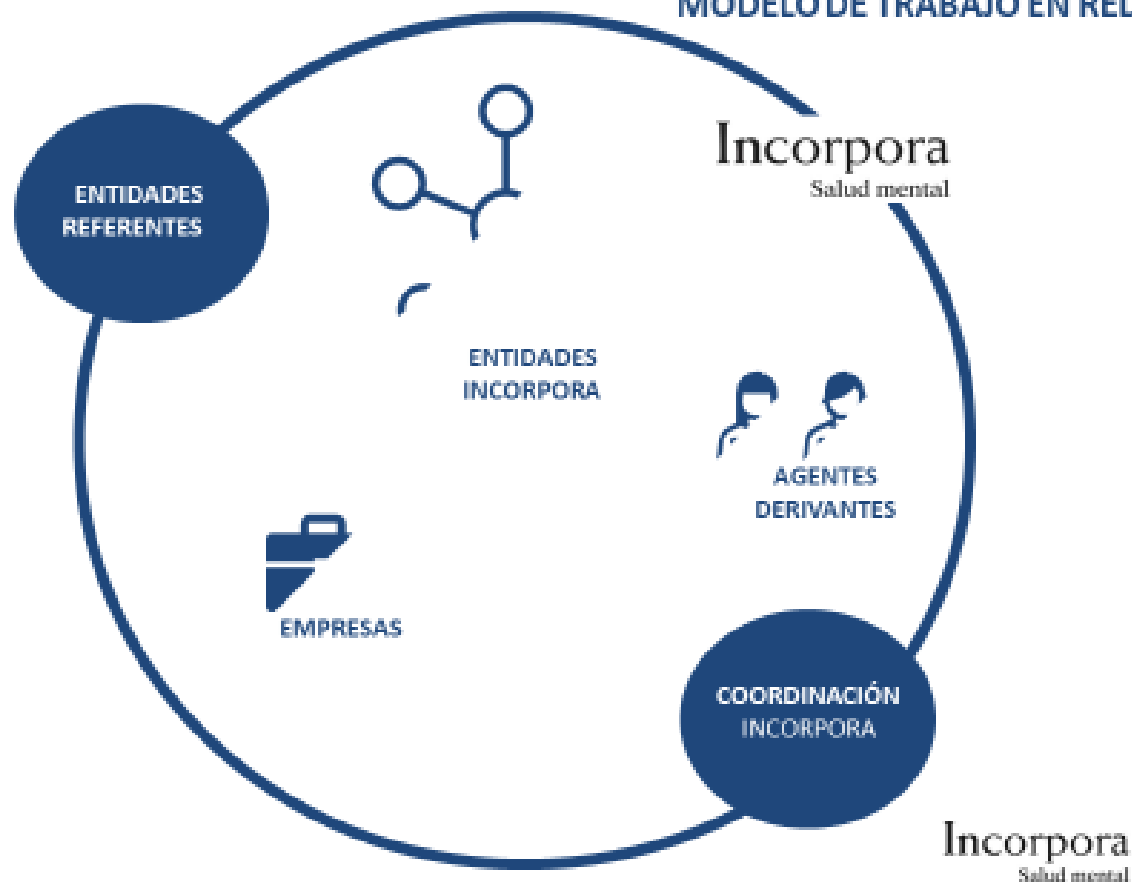
Incorpora
Salud mental

31 entidades referentes
en salud mental
en la red Incorpora

en **18/20**
grupos Incorpora

- ✓ Aportar experiencia y conocimiento
- ✓ Colaborar en la generación de materiales
- ✓ Nutrirse del resto de ER

MODELO DE TRABAJO EN RED



© Fundación "la Caixa" - 2005

Supervisión de casos en ISM

Incorpora

Salud mental

Piensa en alguna persona usuaria que hayas atendido o estés atendiendo, que detectes que tenga una problemática de salud mental significativa para la consecución de un empleo. Tras analizar brevemente tu intervención ¿Qué dudas o dificultades te encuentras en ese caso?

PREGUNTAS FRECUENTES

- ✓ Tengo indicios que tiene un problema de SM, pero no me ha dicho nada, ¿Qué hago? ¿Cómo exploro la salud mental? ¿Qué información es relevante? ¿Cómo le pregunto?
- ✓ No sé como abordar determinadas conductas o actitudes (desatención, falta de memoria, suspicacias, desconfianza, cambios de humor o de estado emocional, deseo de trabajar a la vez que todo son pegas, soledad..)
- ✓ ¿Cómo hacer consciente a una persona que no es conveniente que trabaje?
- ✓ ¿Cómo intervenir sin riesgo de generar una crisis o hacerle daño a la persona?
- ✓ ¿Cómo explicar a las empresas su problemática? ¿Es importante explicar que hay un problema? Y el diagnóstico?
- ✓ Me ha dicho que tiene un trastorno de personalidad y no sé qué hacer
- ✓ ¿Para intervenir he de entender bien su enfermedad?
- ✓ ¿La persona está preparada para realizar un proceso de inserción laboral?
- ✓ ¿Podría hacer una defensa de la persona para una empresa colaboradora, sabiendo que puede tener crisis?

ESTRUCTURA DE LA SESIÓN

ENTENDER EL CASO (30')

- Las personas participantes traen leído el caso (enviado antes por email).
- La supervisora expone los datos principales, aquellos llamativos desde el punto SM
- Las personas participantes formulan preguntas a la que aporta el caso

REFLEXION EN PEQUEÑOS GRUPOS (30')

- Las participantes se reúnen en grupos pequeños
- La supervisora y quien aporta el caso pasan por los grupos para escuchar

PLENARIO (1h)

- Ronda de ideas a aportar por parte de cada grupo
- Debate y reflexiones conjuntas
- Aportación con enfoque de salud mental por parte de la figura de supervisión (incluye capsula formativa)

PREPARACIÓN DE LA SESIÓN

BUSQUEDA DE CASO

- Se programan los 10 talleres anuales y dos meses antes vamos a buscar un caso en el territorio. Cada taller un territorio diferente.

DESCRIBIR EL CASO

- La persona que desea supervisar un caso o una situación envía información a través de un formulario.

REUNIÓN DE PREPARACIÓN

- A partir de esta primera información se realiza una reunión con tres figuras: supervisora, coordinadora y persona que supervisa. Con el objetivo de entender el caso (completar información.
- Una vez finalizada la reunión, se prepara la respuesta y una capsula formativa. Se redacta el caso para las personas que van a participar en el taller'
-

<https://forms.gle/EsNgfV6kiCySKnGA7>

FORMULARIO | CASO o SITUACIÓN A SUPERVISAR

B I U ↺ ↻

Este formulario tiene el objetivo de recoger información mínima suficiente del caso o situación que quieres supervisar en uno de los talleres que la Oficina Técnica de Salud Mental organiza en 2025.

Te pediremos que nos facilites tus datos de contacto para poder convocarte a una reunión de preparación en la que:

- Informarte de la estructura del taller de supervisión
- Resolver posibles dudas que tengamos al leer la información facilitada
- Pedirte que amplíes alguna información, si lo consideramos oportuno

Al describir el caso ten en cuenta **NO indicar datos que puedan identificar a la persona usuaria**.

GRACIAS POR TU COLABORACIÓN

INFORMACIÓN GENERAL

Descripción (opcional)

Nombre y apellido: *

Tu dirección de correo electrónico

FORMULARIO INFORMACIÓN DEL CASO O SITUACIÓN A SUPERVISAR

0. IDENTIFICACIÓN: de la persona que quiere supervisa.

1. MOTIVO | ¿Qué te lleva a supervisar este caso o situación? ¿Qué dudas o dificultades te encuentras con este caso/situación? Concreta aquello que crees que tiene que ver con la salud mental

2. INFORMACIÓN DE LA PERSONA USUARIA | Indica edad, género, salud (física y mental), formación, experiencia laboral, red de apoyos, situación de vivienda o cualquier otra información que te parezca relevante.

3. ACCESO AL SERVICIO | Indica aquellos aspectos que consideres relevantes (cuándo accedió la persona al servicio de empleo, coordinación con agente derivante, demanda inicial, etc.).

4. INTERVENCIÓN REALIZADA | Indica qué aspectos habéis o has trabajado con la persona hasta el día de hoy.

5. CONTEXTO DEL SERVICIO | Indica aquello que sea relevante para el caso (tipología de entidad, coordinaciones, características de los encuentros usuario/a-profesional...).

Dimensiones de valoración de la persona

SALUD

- Manejo de la salud mental
- Estabilidad en el problema de salud mental
- Autoestima

APOYOS

- Apoyo de la red de profesionales
- Apoyo familiar y social
- Inclusión en el entorno

TRABAJO

- Motivación hacia el empleo
- Disposición al aprendizaje
- Expectativas ajustadas y objetivos claros
- Situación laboral previa

COMPETENCIAS

- Gestión de las emociones
- Compromiso con los acuerdos
- Hábitos y rutinas personales
- Autonomía
- Atención y memoria
- Comunicación

Conceptos técnicos básicos

<i>Trastorno de personalidad esquizoide</i>	<p>Se caracteriza por un patrón general de desapego y desinterés general en las relaciones sociales y una gama limitada de emociones en las relaciones interpersonales.</p> <p>La capacidad para relacionarse con los demás de manera significativa es limitada.</p> <p>Por Mark Zimmerman, MD, South County Psychiatry. Revisado / Modificado sept 2023.</p>
<i>Predisposición al cambio</i>	<p>Aptitud de una persona para cambiar conductas y/o pensamientos para solucionar una problemática o evolucionar.</p>
<i>Contexto / Encuadre</i>	<p>Condiciones, normas, pautas, reglas que seguir en el proceso de itinerario de inserción sociolaboral.</p>
<i>Enganche terapéutico</i>	<p>El paciente otorga sentido al tratamiento, transmite la sensación de estar involucrado/a en la terapia y trabajar conjuntamente con el terapeuta.</p>
<i>Conciencia de problema</i>	<p>Capacidad de la persona para detectar dificultades resolubles.</p>



Guía de apoyo a la toma de decisiones con perspectiva de salud mental

Guía de apoyo a los profesionales técnicos de orientación que tiene en cuenta diferentes niveles de análisis (persona, entidad y entorno en el que se desarrolla la relación) para poder valorar si la persona está preparada para iniciar un proceso de inserción laboral y si podemos facilitarle dicha atención. **Diseño: 2020**

Guía para la integración laboral de personas con trastorno mental

Guía que propone buenas prácticas, metodologías de trabajo, modelos de análisis e instrumentos para abordar el proceso de inserción laboral de personas con trastorno mental. **Diseño: 2012**



[Curso Incorpora online](#)

Incorpora
Salud mental

© Fundación "la Caixa" - 2020

AULA 5: Abordaje de la salud mental: la práctica de la supervisión de caso

técnico sobre salud mental.

Daniel Cembrero Masa. Licenciado en Psicología por la Universidad de Salamanca (USAL). Psicólogo General Sanitario por el COP y la Junta de Castilla y León. Terapeuta Familiar Sistémico certificado por la Asociación Española de Terapia Familiar y por la European Familiar Therapy Associations. Técnico en el servicio de empleo de FEAFES VALLADOLID.



Paloma Gil Puente. Coordinadora del Programa Incorpora de Fundación La Caixa desde el año 2006, coordinando las provincias de Ávila, Burgos, Palencia, Segovia y Soria.



Incorpora



Incorpora

Salud mental

Gracias por vuestra atención